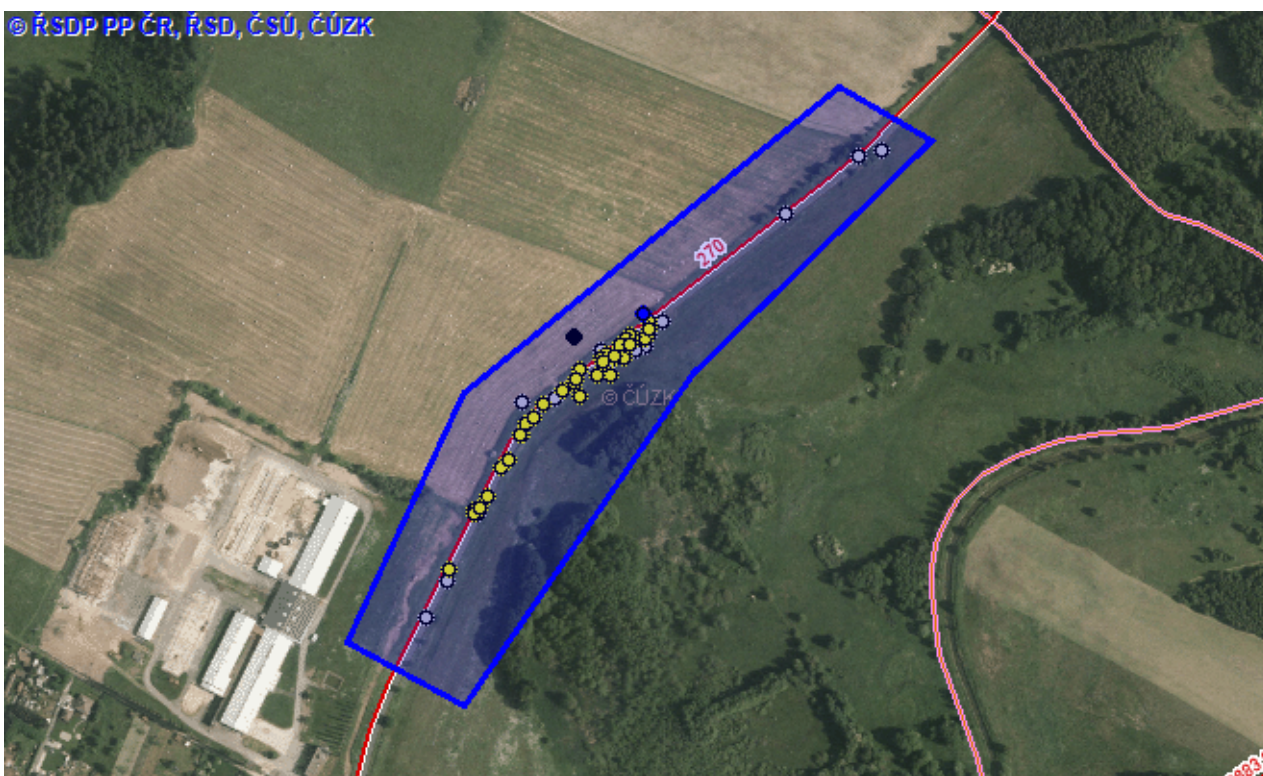


Statistické vyhodnocení nehodovosti v silničním provozu na vybrané lokalitě

Období: 2007/01/01 - 2015/07/31

Správní území vybrané lokality: Pertoltice pod Ralskem (Liberecký kraj)



Všeobecný pohled o nehodách v zadané lokalitě

Počet nehod celkem		53
Počet nehod s následky na zdraví		36
Počet usmrcených osob (stav do 24 hod.)	●	1
Počet těžce zraněných osob (stav do 24 hod.)	●	2
Počet lehce zraněných osob (stav do 24 hod.)	●	57

Statistika nehod podle přítomnosti alkoholu nebo drog u viníka nehody

Druh nehody	Počet nehod	Usmrcené osoby	Těžce zraněné osoby	Lehce zraněné osoby
ne	47	1	2	56
nezjištěno	4	0	0	0
ano, obsah alkoholu v krvi do 0,99‰ (2)	2	0	0	1

Statistika nehod podle hlavních příčin nehody				
Druh nehody	Počet nehod	Usmrcené osoby	Těžce zraněné osoby	Lehce zraněné osoby
nehoda z důvodu rychlosti stavu vozovky (náledí, výtluky, bláto, mokrá povrch apod.)	32	0	1	46
nehoda z důvodu rychlosti dopravně technického stavu vozovky (zatáčka, klesání, stoupání, síťka apod.)	8	1	1	8
nezvládnutí řízení vozidla	7	0	0	2
nezaviněná idiem	3	0	0	0
nedodržení bezpečné vzdálenosti za vozidlem	2	0	0	0
při jízdě došlo k ohrožení protijedoucím vozidlem (špatný odhad vzdálenosti k předjetí apod.)	1	0	0	1

Statistika nehod podle druhu				
Druh nehody	Počet nehod	Usmrcené osoby	Těžce zraněné osoby	Lehce zraněné osoby
havárie	35	0	1	35
srážka s jedoucím nekolejovým vozidlem	10	1	1	17
srážka s pevnou překážkou	5	0	0	5
srážka s lesní zvěří	3	0	0	0

Statistika nehod podle způsobu zavinění nehody				
Druh nehody	Počet nehod	Usmrcené osoby	Těžce zraněné osoby	Lehce zraněné osoby
idiem motorového vozidla	50	1	2	57
lesní zvěř, domácím zvířectvem	3	0	0	0

Statistika nehod podle druhu vozidla viníka nehody				
Druh nehody	Počet nehod	Usmrcené osoby	Těžce zraněné osoby	Lehce zraněné osoby
osobní automobil bez přípoju	47	1	1	54
nákladní automobil (včetně multikáry, autojeřábu, cisterny atd.)	4	0	1	2
motocykl (včetně sidecaru, skútru apod.)	2	0	0	1

Statistika nehod v zadané lokalitě podle druhu pevné překážky				
Druh nehody	Počet nehod	Usmrcené osoby	Těžce zraněné osoby	Lehce zraněné osoby
nehoda srazí v úvahu, nejde o srážku s pevnou překážkou	48	1	2	52
jiná překážka (zábradlí, oplocení, násep, nástupní ostrůvek apod.)	3	0	0	3
strom	2	0	0	2

Statistika nehod v zadané lokalitě podle stavu komunikace				
Druh nehody	Počet nehod	Usmrcené osoby	Těžce zraněné osoby	Lehce zraněné osoby
dobrý, bez závad	50	1	2	52
jiný (neuvedený) stav nebo závada komunikace	1	0	0	3
příčná stružka, hrbol, vystouplé, propadlé koleje	1	0	0	2
neoznačená nebo nedostatečně označená překážka na komunikaci	1	0	0	0

Statistika nehod v zadané lokalitě podle viditelnosti				
Druh nehody	Počet nehod	Usmrcené osoby	Těžce zraněné osoby	Lehce zraněné osoby
ve dne, zhoršená viditelnost vlivem povětrnostních podmínek (mlha, snížení, déšť apod.)	23	1	2	25
ve dne, viditelnost nezhoršená vlivem povětrnostních podmínek	21	0	0	25
v noci - bez vešměného osvětlení, viditelnost nezhoršená vlivem povětrnostních podmínek	6	0	0	6
ve dne, zhoršená viditelnost (svítání, soumrak)	2	0	0	1
v noci - bez vešměného osvětlení, viditelnost zhoršená vlivem povětrnostních podmínek (mlha, déšť, snížení apod.)	1	0	0	0

Statistika nehod v zadané lokalitě podle rozhledových poměrů				
Druh nehody	Počet nehod	Usmrcené osoby	Těžce zraněné osoby	Lehce zraněné osoby
dobré	51	1	2	55
jiné špatné	1	0	0	2
špatné vlivem profilu komunikace (nepřehledný vrchol stoupání, zářez komunikace apod.)	1	0	0	0

Statistika nehod v zadané lokalitě podle specifických míst a objektů v místě nehody				
Druh nehody	Počet nehod	Usmrcené osoby	Těžce zraněné osoby	Lehce zraněné osoby
žádné nebo žádné z uvedených	52	1	2	57
prochod pro chodce	1	0	0	0

Statistika nehod s účastí chodce v zadané lokalitě podle chování chodce				
Druh nehody	Počet nehod	Usmrcené osoby	Těžce zraněné osoby	Lehce zraněné osoby
žádné z uvedených	39	0	0	47
nezaznamenáno	14	1	2	10

Statistika nehod s účastí chodce v zadané lokalitě podle situace v místě nehody				
Druh nehody	Počet nehod	Usmrcené osoby	Těžce zraněné osoby	Lehce zraněné osoby
jiná situace	39	0	0	47
nezaznamenáno	14	1	2	10