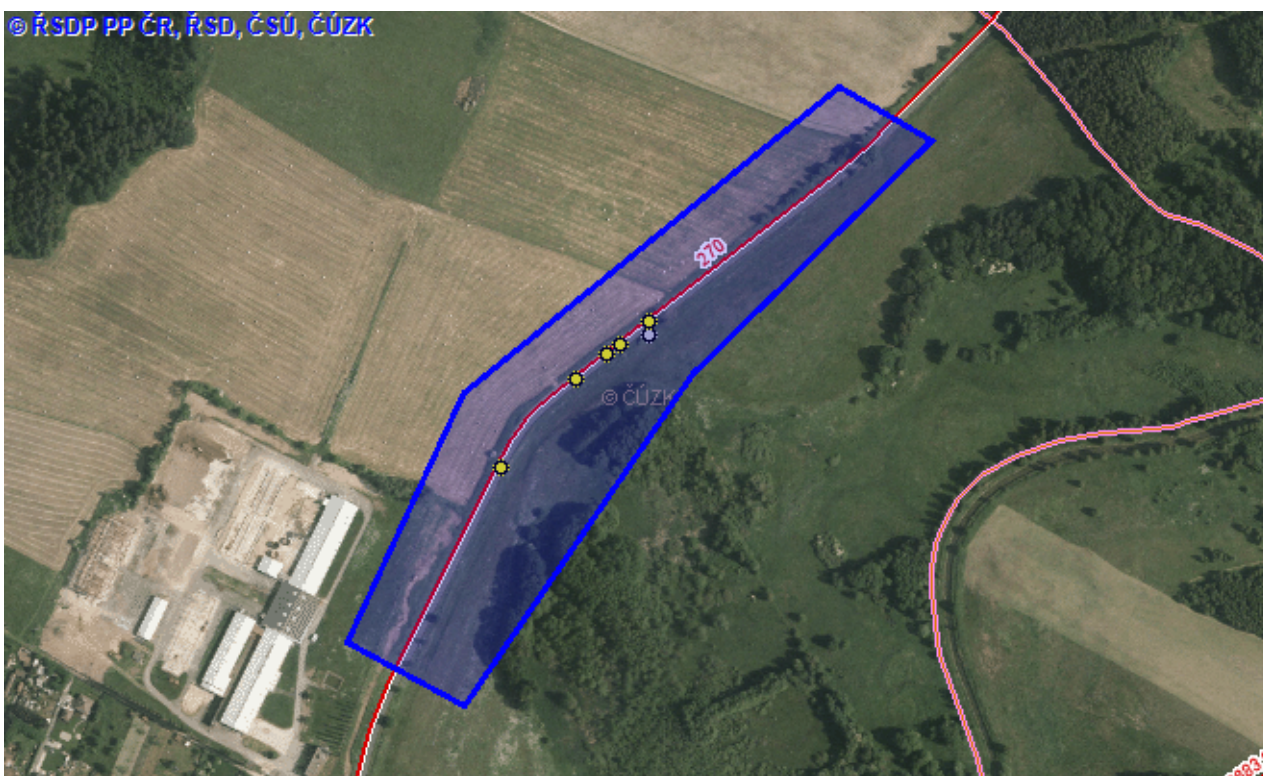


Statistické vyhodnocení nehodovosti v silničním provozu na vybrané lokalitě

Období: 2015/01/01 - 2015/08/18

Správní území vybrané lokality: Pertoltice pod Ralskem (Liberecký kraj)



Všeobecný pohled o nehodách v zadané lokalitě

Počet nehod celkem		6
Počet nehod s následky na zdraví		5
Počet usmrcených osob (stav do 24 hod.)	●	0
Počet těžce zraněných osob (stav do 24 hod.)	●	0
Počet lehce zraněných osob (stav do 24 hod.)	●	9

Statistika nehod podle přítomnosti alkoholu nebo drog u viníka nehody

Druh nehody	Počet nehod	Usmrcené osoby	Těžce zraněné osoby	Lehce zraněné osoby
ne	6	0	0	9

Statistika nehod podle hlavních příčin nehody

Druh nehody	Počet nehod	Usmrcené osoby	Těžce zraněné osoby	Lehce zraněné osoby
nehoda z důvodu rychlosti stavu vozovky (náledí, výtluky, bláto, mokrá povrch apod.)	5	0	0	9
nehoda z důvodu rychlosti dopravně technickému stavu vozovky (zatáčka, klesání, stoupání, síčka apod.)	1	0	0	0

Statistika nehod podle druhu

Druh nehody	Počet nehod	Usmrcené osoby	Těžce zraněné osoby	Lehce zraněné osoby
havárie	3	0	0	4
srážka s pevnou překážkou	2	0	0	2
srážka s jedoucím nekolejovým vozidlem	1	0	0	3

Statistika nehod podle způsobu zavinění nehody

Druh nehody	Počet nehod	Usmrcené osoby	Těžce zraněné osoby	Lehce zraněné osoby
řidičem motorového vozidla	6	0	0	9

Statistika nehod podle druhu vozidla viníka nehody

Druh nehody	Počet nehod	Usmrcené osoby	Těžce zraněné osoby	Lehce zraněné osoby
osobní automobil bez příslušenství	6	0	0	9

Statistika nehod v zadané lokalitě podle druhu pevné překážky

Druh nehody	Počet nehod	Usmrcené osoby	Těžce zraněné osoby	Lehce zraněné osoby
nehoda naráží v úvahu, nejde o srážku s pevnou překážkou	4	0	0	7
jiná překážka (zábradlí, oplocení, násep, nástupní ostrůvek apod.)	2	0	0	2

Statistika nehod v zadané lokalitě podle stavu komunikace

Druh nehody	Počet nehod	Usmrcené osoby	Těžce zraněné osoby	Lehce zraněné osoby
dobrý, bez závad	5	0	0	6
jiný (neuvedený) stav nebo závada komunikace	1	0	0	3

Statistika nehod v zadané lokalitě podle viditelnosti

Druh nehody	Počet nehod	Usmrcené osoby	Těžce zraněné osoby	Lehce zraněné osoby
ve dne, viditelnost nezhoršená vlivem povětrnostních podmínek	4	0	0	6
ve dne, zhoršená viditelnost vlivem povětrnostních podmínek (mlha, snížení, déšť apod.)	1	0	0	2
ve dne, zhoršená viditelnost (svítání, soumrak)	1	0	0	1

Statistika nehod v zadané lokalitě podle rozhledových poměrů

Druh nehody	Počet nehod	Usmrcené osoby	Těžce zraněné osoby	Lehce zraněné osoby
dobré	6	0	0	9

Statistika nehod v zadané lokalitě podle specifických míst a objektů v místech nehody				
Druh nehody	Počet nehod	Usmrcené osoby	Těžce zraněné osoby	Lehce zraněné osoby
žádné nebo žádné z uvedených	6	0	0	9

Statistika nehod s účastí chodce v zadané lokalitě podle chování chodce				
Druh nehody	Počet nehod	Usmrcené osoby	Těžce zraněné osoby	Lehce zraněné osoby
žádné z uvedených	6	0	0	9

Statistika nehod s účastí chodce v zadané lokalitě podle situace v místech nehody				
Druh nehody	Počet nehod	Usmrcené osoby	Těžce zraněné osoby	Lehce zraněné osoby
jiná situace	6	0	0	9